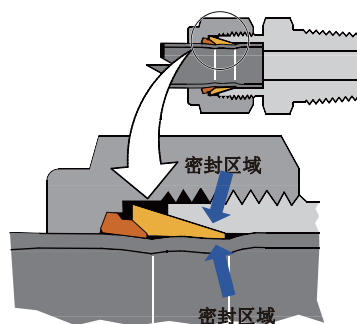


双卡套结构优势

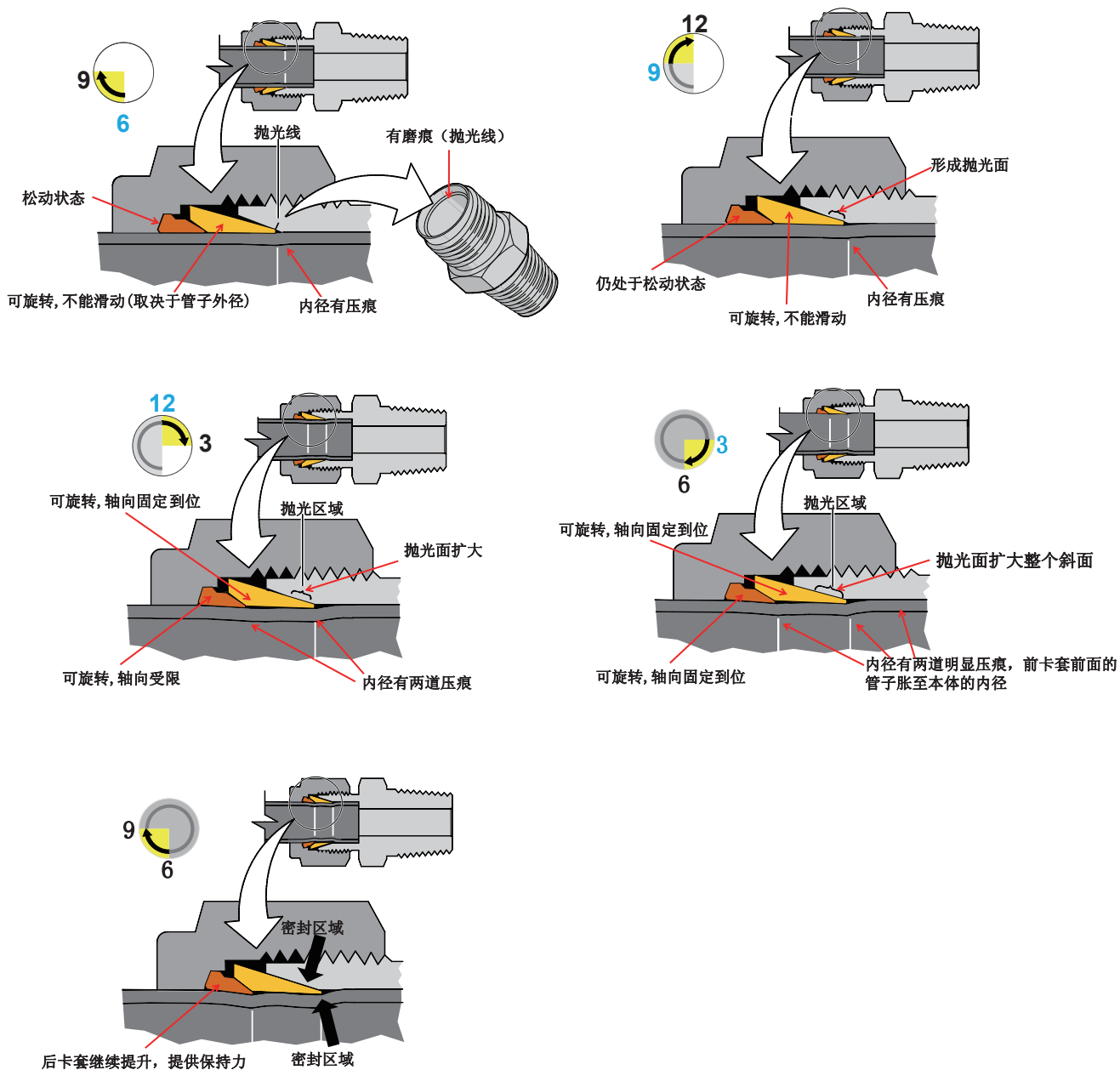
- 卡套接头能提供全金属密封，密封性能更可靠，可适用于高压，真空，振动等多种工况。
- 卡套接头有自动对正功能。
- 严格控制材料成分及机械性能，使接头具有良好的 consistency。
- 经多次拆卸和重复安装后仍能可靠密封，能承受管子的爆破压力而不泄漏，不脱落。
- 卡套螺母内表面镀银处理，以防止金属咬合，有效降低安装时的操作力矩。
- 卡套经过低温渗碳处理，提高机械性能的同时还能保证良好的耐腐蚀性。



双卡套机械式抓紧密封

卡套接头的原理和安装过程

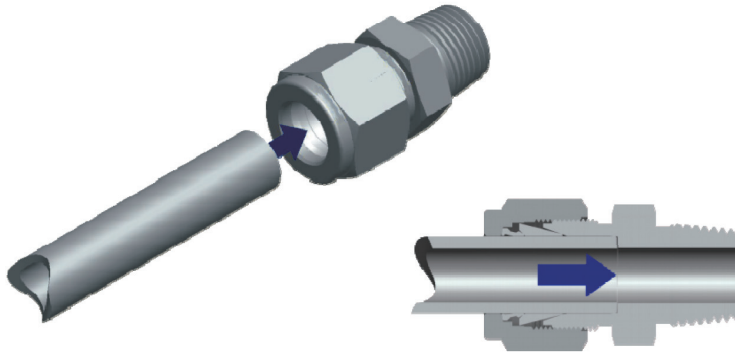
以6mm卡套接头为例



双卡套安装说明

初次安装的流程

第一步：把卡套管插入接头内，并用手拧紧螺母。



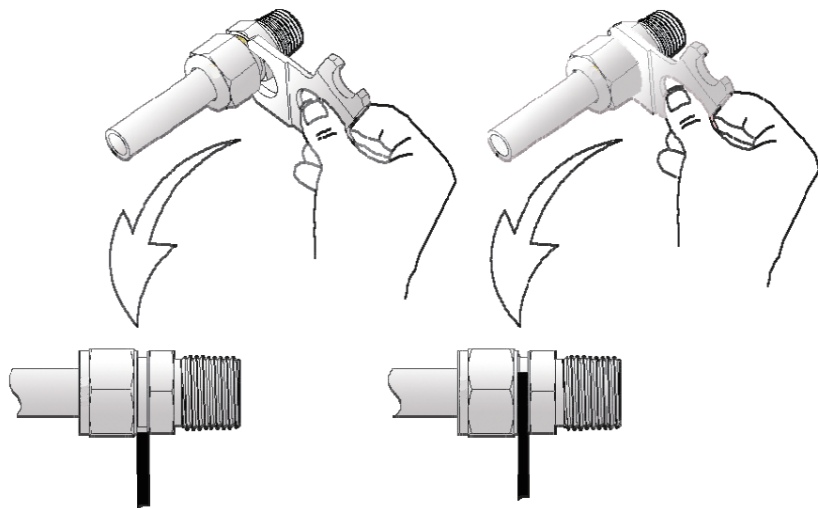
第二步：在6点钟位置给管子做一个标记。

第三步：固定接头本体，用扳手拧固螺母一又四分之一圈。



初次安装的检测

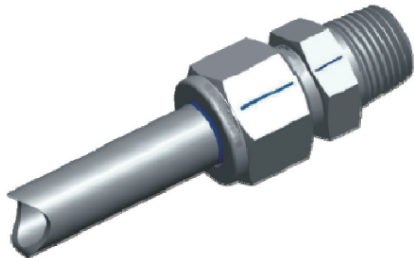
- 把间隙检测规放入螺母和接头本体之间的间隙。
- 如果检测规不能塞进间隙内，则说明接头已经充分紧固。
- 如果检测规能够塞进间隙内，则说明接头需要进一步紧固。



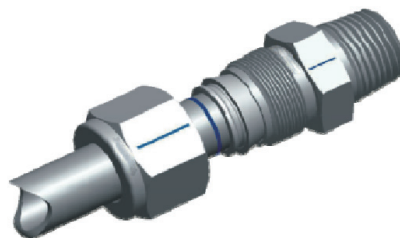
重复安装的流程

anlok双卡套接头可以多次拆卸和重装。

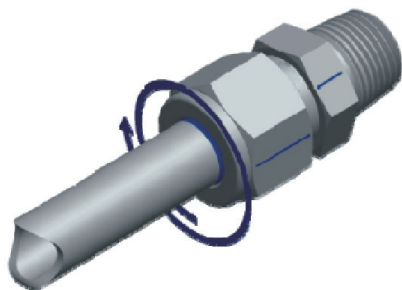
第一步，拆卸接头之前，沿螺母背面在卡套管上作标记；在螺母和接头本体的平面上画一条线，用于保证复装时把螺母转到先前紧固的位置，然后拧松螺母，取下卡套管总成或本体。



第二步，将卡套管总成插入本体，直到前卡套顶在接头本体上。



第三步，牢牢固定接头本体，使用扳手把螺母转到卡套管和螺母及本体平面上的标志指示的先前紧固位置；这时，会感觉到阻力明显增大，再轻轻拧紧螺母，超过之前标志线约30°，复装完成。



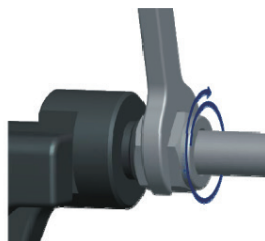
注意：间隙检测规不能用于复装接头的检测。

预装的流程

当在受限制的地方或是高处手臂不好使力的地方，使用预装工具将使卡套能在更加宽敞和安全的地方进行。使用此工具预装之后，再安装到系统中时，只需要遵循复装规程即可。

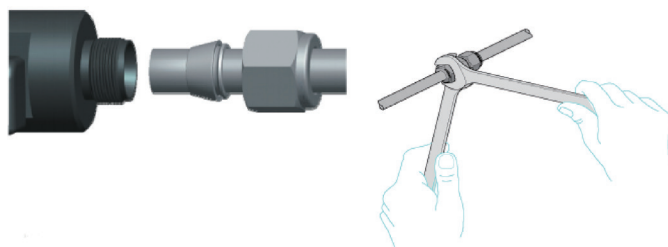
第一步，先把螺母和卡套安装到预装工具上，然后把卡套管插入预装工具内，确保管子顶到预装工具的底部，然后用手拧紧螺母。

按照安装说明中的初次安装的步骤安装。



第二步，拆卸螺母，把带有预装卡套的卡套管插入需要安装的接头内，直到前卡套顶到本体上。

按照复装说明中的步骤，把预装好的卡套管安装到接头本体上。



注意：

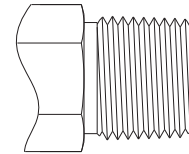
1. 预装器使用寿命有限。使用多次后，请与anlok代表联系进行检查。
2. 预装器每次使用后必须彻底清理干净，避免灰尘，碎屑或其他污物侵入而妨碍预装器的正常工作。

螺纹说明

NPT螺纹

遵照标准 ASME B1.20.1, SAE AS71051

螺纹尺寸	牙数/ in.	参考平面上的直径 (mm)			基准距离	
		大径	中径	小径	长度(mm)	牙数
1/16	27	7.894	7.142	6.389	4.064	4.32
1/8		10.242	9.489	8.737	4.102	4.36
1/4	18	13.616	12.487	11.358	5.785	4.10
3/8		17.055	15.926	14.797	6.096	4.32
1/2	14	21.224	19.772	18.321	8.128	4.48
3/4		26.569	25.117	23.666	8.618	4.75
1	11.5	33.228	31.461	29.694	10.160	4.60
1 1/4		41.985	40.218	38.451	10.668	4.83
1 1/2		48.054	46.287	44.520	10.668	4.83
2		60.092	58.325	56.558	11.065	5.01

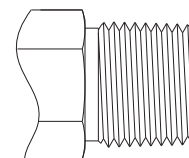


牙型角60°
以英寸为单位测量螺距
牙底和牙顶的截面是平的
锥度1: 16

ISO 锥螺纹 (R, R1, R2, Rc, RT, PT, BSPT, ZG)

遵照标准 ISO 7-1, EN 10226-1, BS 21, DIN 2999, JIS B0203

螺纹尺寸	牙数/ in.	参考平面上的直径 (mm)			基准距离	
		大径	中径	小径	长度(mm)	牙数
1/16	28	7.723	7.142	6.561	4	4.4
1/8		9.728	9.147	8.566	4	4.4
1/4	19	13.157	12.301	11.445	6	4.5
3/8		16.662	15.806	14.95	6.4	4.8
1/2	14	20.955	19.793	18.631	8.2	4.5
3/4		26.441	25.279	24.117	9.5	5.2
1	11	33.249	31.77	30.291	10.4	4.5
1 1/4		41.91	40.431	38.952	12.7	5.5
1 1/2		47.803	46.324	44.845	12.7	5.5
2		59.614	58.135	56.656	15.9	6.9

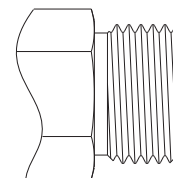


牙型角55°
以英寸为单位测量螺距
牙底和牙顶的截面是圆弧的
锥度1: 16

ISO 平行螺纹 (G, RP, PF, BSPP)

遵照标准 ISO 228-1, DIN ISO 228-1, JIS B0202, BS 2779.

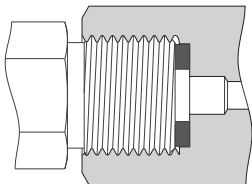
螺纹尺寸	牙数/ in.	基本直径 (mm)		
		大径	中径	小径
1/16	28	7.723	7.142	6.561
1/8		9.728	9.147	8.566
1/4	19	13.157	12.301	11.445
3/8		16.662	15.806	14.950
1/2	14	20.955	19.793	18.631
5/8		22.911	21.749	20.587
3/4		26.441	25.279	24.117
7/8		30.201	29.039	27.877
1		33.249	31.770	30.291
1 1/8	11	37.897	36.418	34.939
1 1/4		41.910	40.431	38.952
1 1/2		47.803	46.324	44.845
1 3/4		53.746	52.267	50.788
2		59.614	58.135	56.656



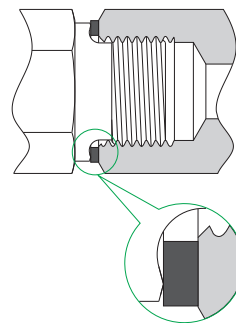
牙型角55°
以英寸为单位测量螺距
牙底和牙顶的截面是圆弧的

ISO 平行螺纹密封类型

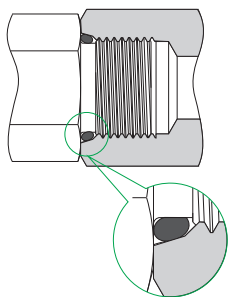
1.G阳螺纹，顶部垫片和FG阴螺纹



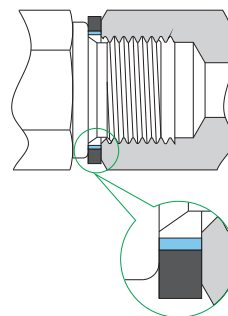
2.GB阳螺纹，根部垫片和FG阴螺纹



3.GC阳螺纹，根部O型圈和FG阴螺纹



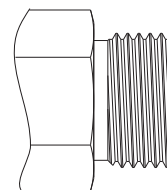
4.GA阳螺纹，根部复合垫片和FG阴螺纹



SAE/MS 直螺纹 (UN, UNJ)

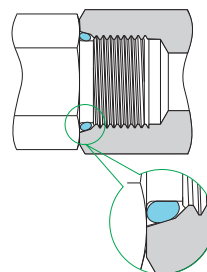
遵照标准 ASME B1.1, SAE J475, ISO R725

螺纹尺寸	牙数/ in.	基本直径 (mm)		
		大径	中径	小径
5/16-24	24	7.938	7.249	6.792
3/8-24	24	9.525	8.837	8.380
7/16-20	20	11.113	10.287	9.738
1/2-20	20	12.700	11.875	11.326
9/16-18	18	14.288	13.325	12.761
3/4-16	16	19.050	18.019	17.330
7/8-14	14	22.225	21.046	20.262
1 1/16-12	12	26.988	25.613	24.719
1 3/16-12	12	30.163	28.788	27.871
1 5/16-12	12	33.338	31.963	31.046
1 5/8-12	12	41.275	39.901	38.984
1 7/8-12	12	47.625	46.251	45.324
2 1/2-12	12	63.500	62.126	61.209



牙型角60°
以英寸为单位测量螺距
牙底和牙顶的截面是平的

SAE/MS 直螺纹密封类型

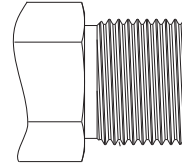


O型圈密封

公制螺纹 (M)

遵照标准 ISO 261

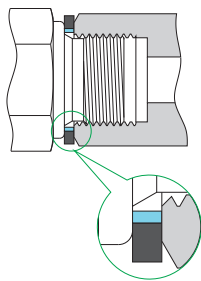
螺纹尺寸	牙数/ in.	基本直径 (mm)		
		大径	中径	小径
M6 x 1	1	6.000	5.350	4.917
M8 x 1		8.000	7.350	6.917
M10 x 1		10.000	9.350	8.917
M12 x 1.5	1.5	12.000	11.026	10.376
M14 x 1.5		14.000	13.026	12.376
M16 x 1.5		16.000	15.026	14.376
M18 x 1.5		18.000	17.026	16.376
M20 x 1.5		20.000	19.026	18.376
M22 x 1.5		22.000	21.026	20.376
M24 x 1.5		24.000	23.026	22.376
M27 x 2	2	27.000	25.701	24.835
M30 x 2		30.000	28.701	27.835
M33 x 2		33.000	31.701	30.835
M36 x 2		36.000	34.701	33.835
M39 x 2		39.000	37.701	36.835
M42 x 2		42.000	40.701	39.835
M45 x 2		45.000	43.701	42.835
M48 x 2		48.000	46.701	45.835



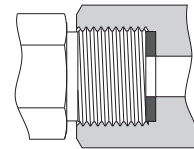
牙型角60°
以毫米为单位测量螺距
牙底和牙顶的截面是平的

公制螺纹密封形式

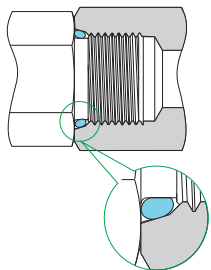
1. MRS阳螺纹, 根部复合垫片和MF阴螺纹



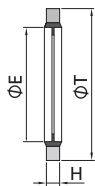
2. MS阳螺纹, 顶部垫片和MF阴螺纹



2. MST阳螺纹, O型圈和ISO 6149-1阴螺纹

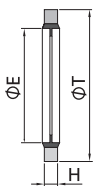


垫片



内圈为丁腈橡胶，外圈为碳钢的复合垫片
适用于GA阳螺纹根部密封

型号	ISO 平行螺纹尺寸(GA)	尺寸, mm		
		T	E	H
316L-G-2-GA	1/8	16	10.4	2
316L-G-4-GA	1/4	20.6	13.7	2
316L-G-6-GA	3/8	23.9	17.3	2
316L-G-8-GA	1/2	28.7	21.6	2.5
316L-G-12-GA	3/4	35.1	26.9	2.5
316L-G-16-GA	1	42.9	33.8	2.5



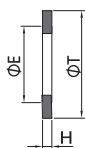
内圈为丁腈橡胶，外圈为碳钢的复合垫片
适用于MRS公制阳螺纹根部密封

型号	公制螺纹尺寸	尺寸, mm		
		T	E	H
316L-G-M8-MRS	M8*1	13	8.7	1
316L-G-M10-MRS	M10*1	16	10.7	1.5
316L-G-M12-MRS	M12*1.5	18	12.7	1.5
316L-G-M14-MRS	M14*1.5	22	14.7	1.5
316L-G-M16-MRS	M16*1.5	24	16.7	1.5
316L-G-M18-MRS	M18*1.5	26	18.7	1.5
316L-G-M20-MRS	M20*1.5	28	20.7	1.5
316L-G-M22-MRS	M22*1.5	30	22.7	2
316L-G-M24-MRS	M24*1.5	32	24.7	2
316L-G-M27-MRS	M27*2	36	27.7	2
316L-G-M30-MRS	M30*2	39	30.7	2
316L-G-M33-MRS	M33*2	42	33.7	2
316L-G-M36-MRS	M36*2	48	37	2.5
316L-G-M39-MRS	M39*2	51	40	2.5
316L-G-M42-MRS	M42*2	54	43.2	2.5
316L-G-M45-MRS	M45*2	57	46	3
316L-G-M48-MRS	M48*2	60	49	3



316L不锈钢，铜或PTFE材质垫片
适用于GB阳螺纹根部密封

型号	ISO 平行螺纹尺寸(GB)	尺寸, mm		
		T	E	H
316L-G-2-GB	1/8	15	9.9	1
316L-G-4-GB	1/4	19.1	13.2	1.5
316L-G-6-GB	3/8	23.1	16.8	1.5
316L-G-8-GB	1/2	26.9	21.1	1.5
316L-G-12-GB	3/4	33	26.7	2
316L-G-16-GB	1	40.1	33.2	2



316L不锈钢，铜或PTFE材质垫片
适用于G阳螺纹顶部密封

型号	ISO 平行螺纹尺寸(G)	尺寸, mm		
		T	E	H
316L-G-4-G	1/4	10.7	7.6	1.8
316L-G-6-G	3/8	14.2	8.6	2.3
316L-G-8-G	1/2	17.8	9.1	2.5



316L不锈钢, 铜或PTFE材质垫片
适用于公制阳螺纹顶部密封

型号	公制螺纹尺寸(MS)	尺寸, mm		
		T	E	H
316L-G-M10-MS	M10*1	8.3	3.3	1.5
316L-G-M12-MS	M12*1.5	9.7	5.4	2
316L-G-M14-MS	M14*1.5	11.7	6.4	2
316L-G-M16-MS	M16*1.5	13.7	8.4	2
316L-G-M18-MS	M18*1.5	15.7	10	2
316L-G-M20-MS	M20*1.5	17.6	11.4	2
316L-G-M22-MS	M22*1.5	19.6	13.4	2
316L-G-M24-MS	M24*1.5	21.6	14.8	2
316L-G-M27-MS	M27*2	24	16.9	2.5
316L-G-M30-MS	M30*2	27	19.5	2.5
316L-G-M33-MS	M33*2	30	21.5	2.5
316L-G-M36-MS	M36*2	33	23.5	2.5
316L-G-M39-MS	M39*2	36	24.5	2.5
316L-G-M42-MS	M42*2	38.9	29.5	2.5
316L-G-M45-MS	M45*2	41.9	30	2.5
316L-G-M48-MS	M48*2	44.9	32.5	2.5

选型说明

代码	材质
316L	316L不锈钢
CU	铜
PT	PTFE

举例: CU-G-2-GA