

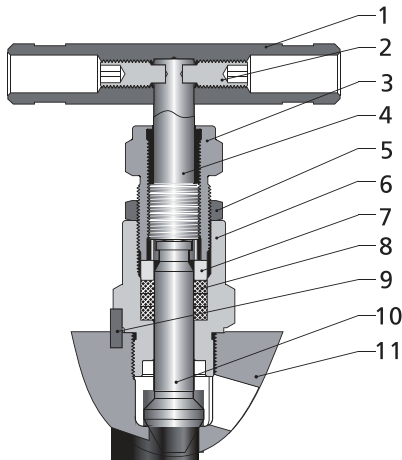
# 仪表阀组



特征

- 两截阀杆设计，上阀杆螺纹经滚牙硬化处理，下阀杆表面经特殊硬化
- 上阀杆螺纹的润滑脂与系统介质隔离
- 非旋转的下阀杆上下运动代替螺纹升降，减少每个行程对填料的磨擦，减少阀座和阀头之间的磨损
- 阀门在全开位置具有背密封功能
- 手柄采用两端螺钉锁紧，稳固耐用
- 内通径：4 mm
- 工作压力
  - 2D, 2R, 3D, 3R, 5D, 5R 可达 414 bar (6000 psig)
  - 2DH, 2RH, 3DH, 3RH, 5DH, 5RH 可达 690 bar (10000 psig)
- 工作温度
  - PTFE填料：-54°C至232°C (-65°F 至450°F)
  - 石墨填料：-54°C至649°C (-65°F 至1200°F)

结构材料

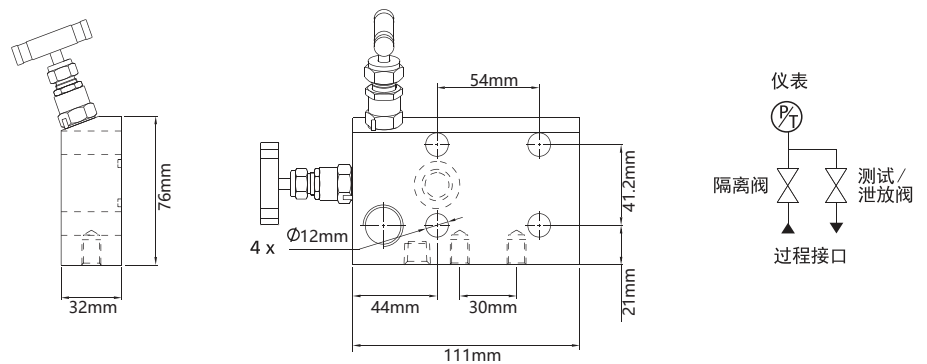


序号	元件	阀体材料	
		316 不锈钢	合金 C-276
		材料等级/ASTM 规格	
1	手柄	304 不锈钢/A479	
2	紧定螺钉	不锈钢	
3	填料压盖	304 不锈钢/A479	
4	上阀杆	316 不锈钢/A479	
5	锁紧螺母	不锈钢	
6	阀帽	316 不锈钢/A479	合金 C-276/B574
7	填料压环	316 不锈钢/A479	
8	填料	PTFE 或 PEEK 或 石墨	
9	槽销	不锈钢	
10	下阀杆	硬化316 不锈钢/A479	合金 C-276/B574
11	阀体	316 不锈钢/A479 316 不锈钢/A182	合金 C-276/B564
润滑剂		二硫化钼基	

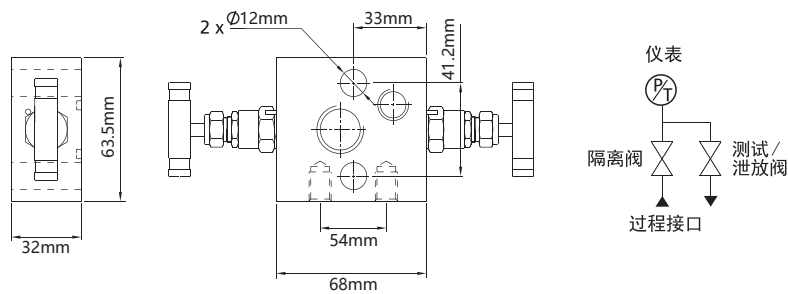
型号和尺寸

二阀组

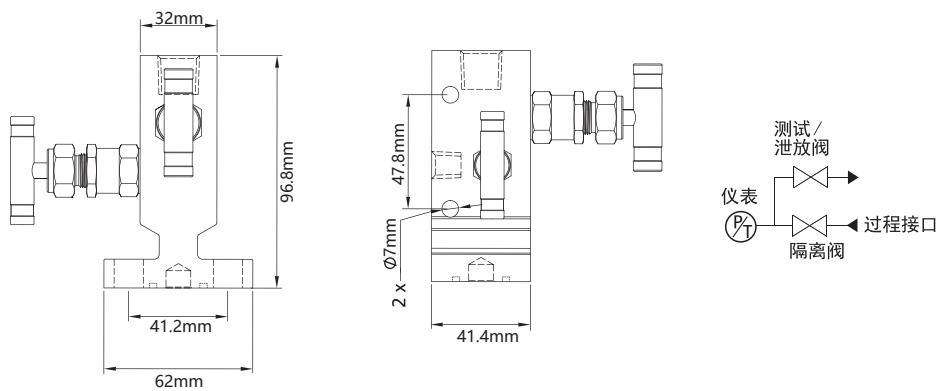
共面安装



型号	进口	出口	泄放口
SS-2D-8-F-RA	1/2 NPT阴螺纹	法兰	1/4 NPT 阴螺纹

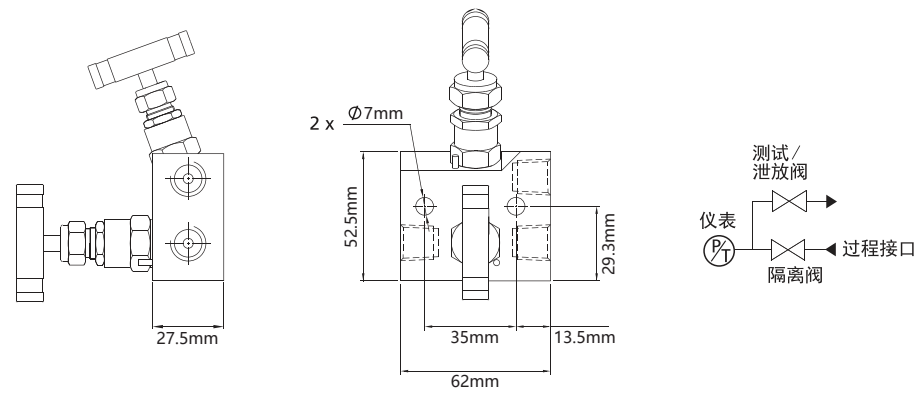


型号	进口	出口	泄放口
SS-2D-8-F-L	1/2 NPT阴螺纹	法兰	1/4 NPT 阴螺纹

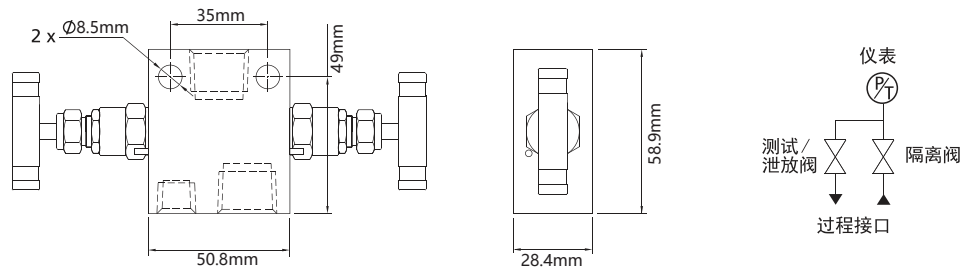


型号	进口	出口	泄放口
SS-2D-8-F-V	1/2 NPT阴螺纹	法兰	1/4 NPT 阴螺纹

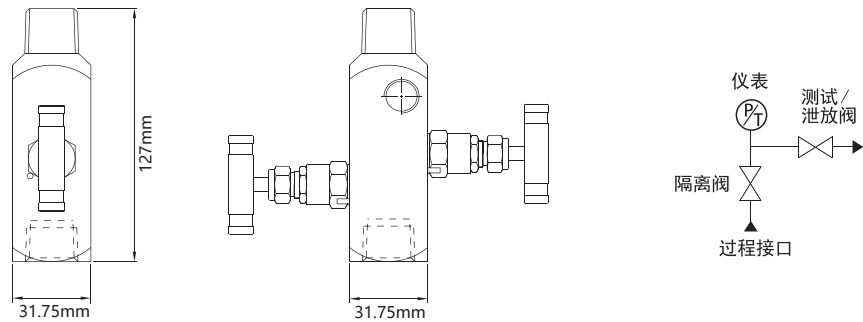
远程安装



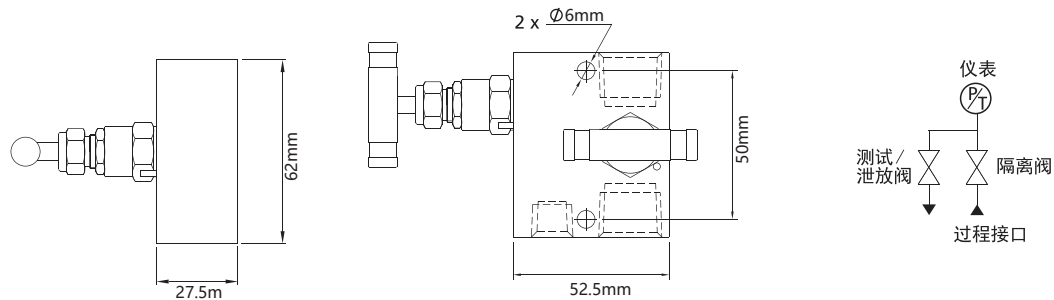
型号	进口	出口	泄放口
SS-2R-4-F-RA	1/4 NPT阴螺纹	法兰	1/4 NPT 阴螺纹



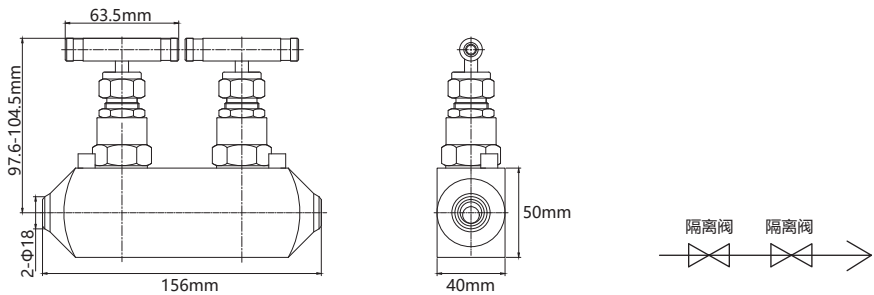
型号	进口	出口	泄放口
SS-2R-8-F-L	1/2 NPT阴螺纹	1/2 NPT阴螺纹	1/4 NPT 阴螺纹



型号	进口	出口	泄放口
SS-2R-8-F-M-H	1/2 NPT阴螺纹	1/2 NPT阳螺纹	1/4 NPT 阴螺纹
SS-2R-8-F-M-F-H	1/2 NPT阳螺纹	1/2 NPT阴螺纹	1/4 NPT 阴螺纹



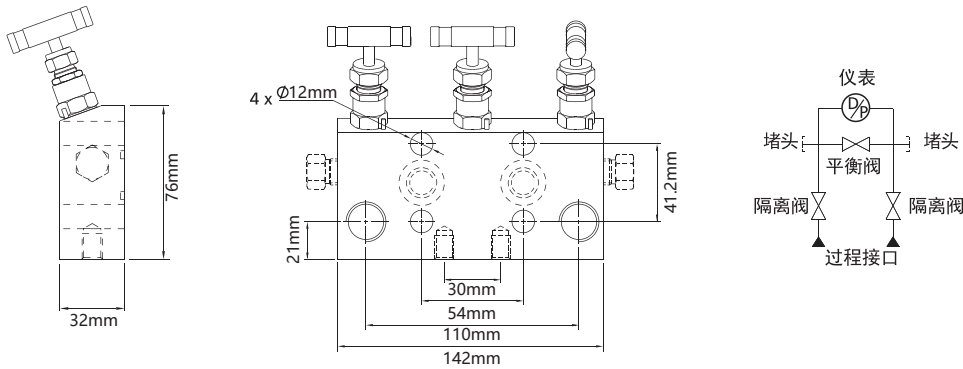
型号	进口	出口	泄放口
SS-2R-8-F-V	1/2 NPT阴螺纹	1/2 NPT阴螺纹	1/4 NPT 阴螺纹



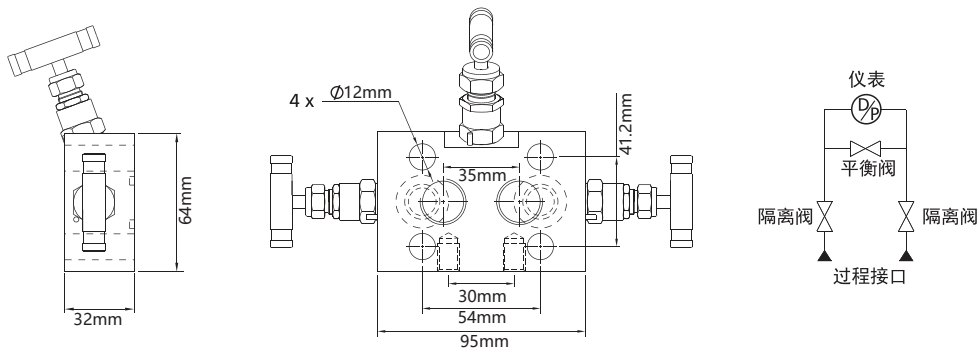
型号	进口	出口	泄放口
SS-2R-18M-TBB-L	18mm Tube管对焊	18mm Tube管对焊	无

三阀组

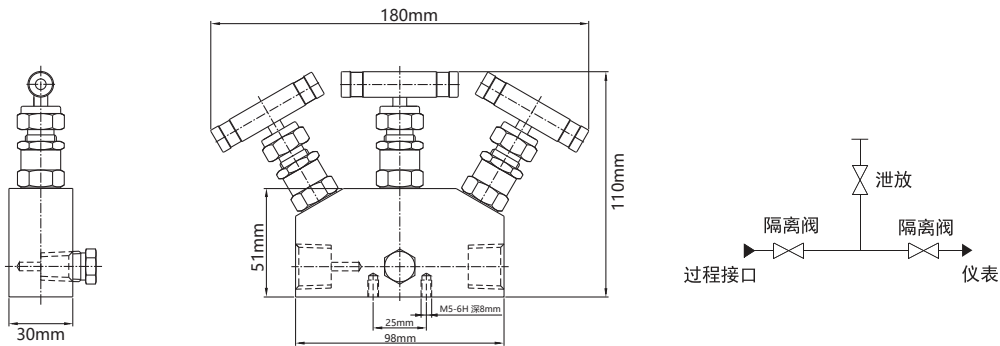
共面安装



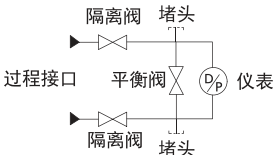
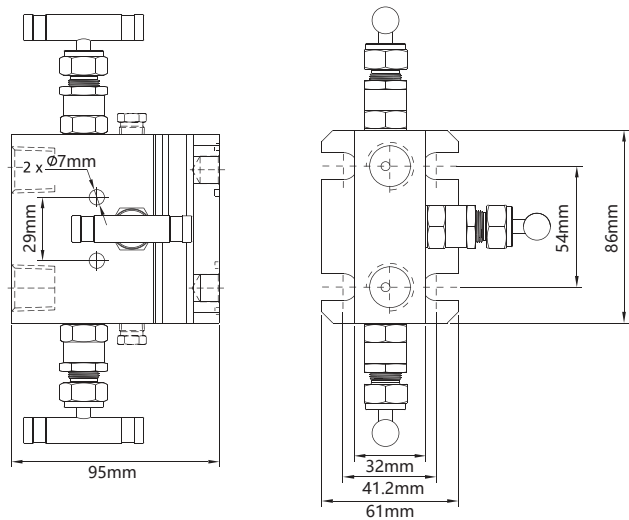
型号	进口	出口	泄放口
SS-3D-8-F-L	1/2 NPT阴螺纹	法兰	1/4 NPT阴螺纹



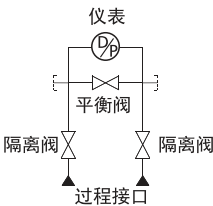
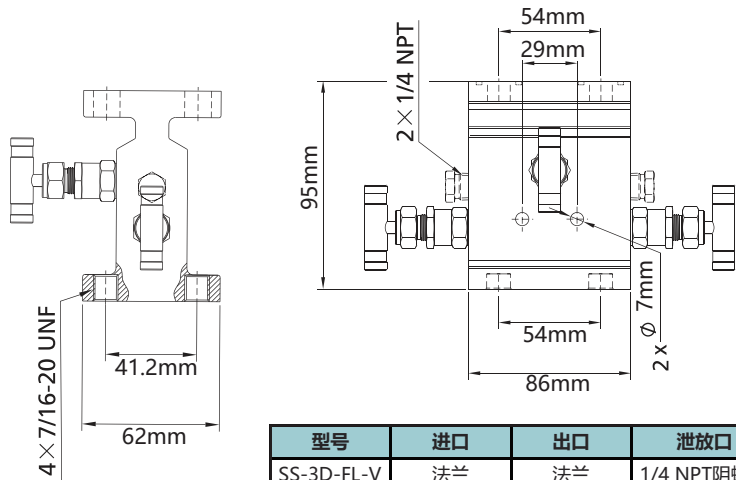
型号	进口	出口
SS-3D-8-F-RA	1/2 NPT阴螺纹	法兰



型号	进口	出口	泄放口
SS-3D-8-F-SJ	1/2 NPT阴螺纹	1/2 NPT阴螺纹	1/4 NPT阴螺纹

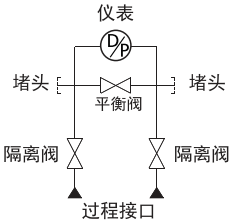
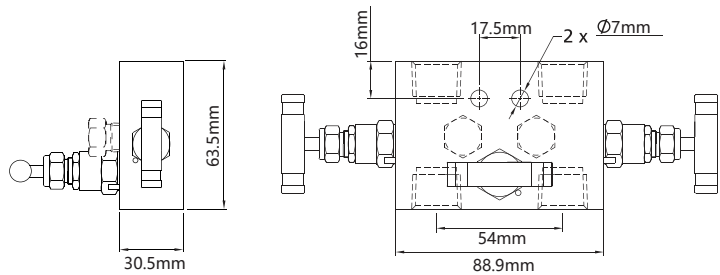


型号	进口	出口	泄放口
SS-3D-8-F-V	1/2 NPT阴螺纹	法兰	1/4 NPT阴螺纹



型号	进口	出口	泄放口
SS-3D-FL-V	法兰	法兰	1/4 NPT阴螺纹

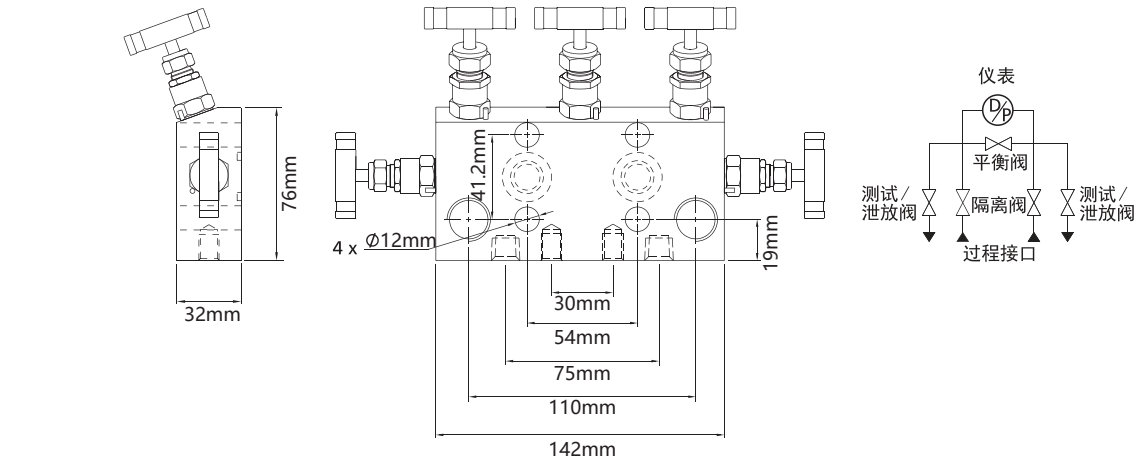
远程安装



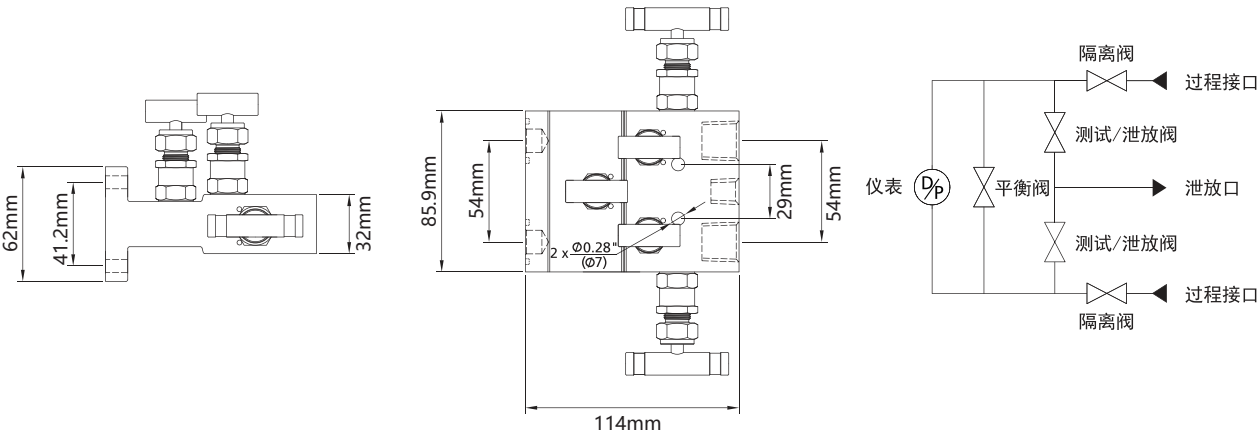
型号	进口	出口	泄放口
SS-3R-8-F-V	1/2 NPT阴螺纹	1/2 NPT阴螺纹	1/4 NPT阴螺纹

五阀组

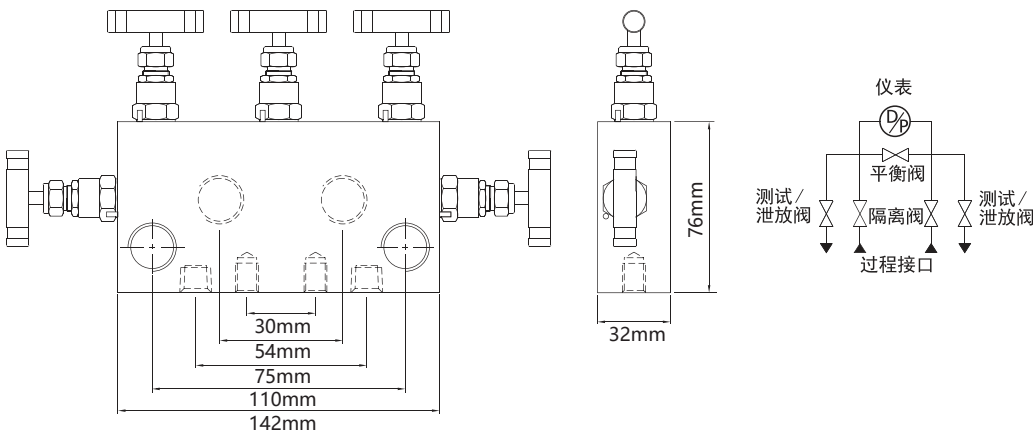
1. 双泄放功能五阀组：由2只隔离阀、2只泄放阀和1只平衡阀组成



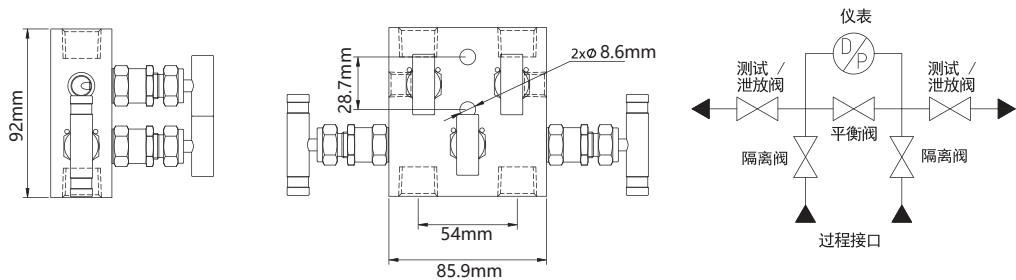
型号	进口	出口	泄放口
SS-5D-8-F-RA	1/2 NPT阴螺纹	法兰	1/4 NPT阴螺纹



型号	进口	出口	泄放口
SS-5D-8-F-V	1/2 NPT阴螺纹	法兰	1/4 NPT阴螺纹

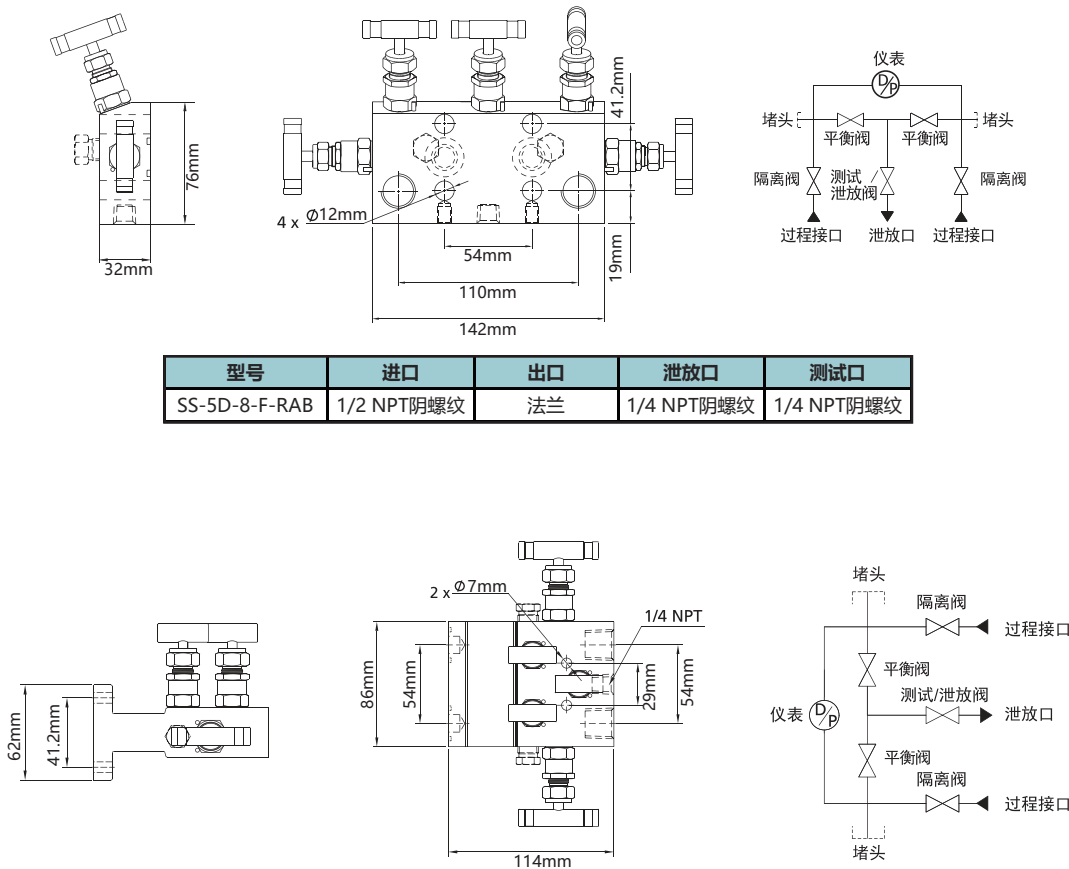


型号	进口	出口	泄放口
SS-5R-8-F-L	1/2 NPT阴螺纹	法兰	1/4 NPT阴螺纹

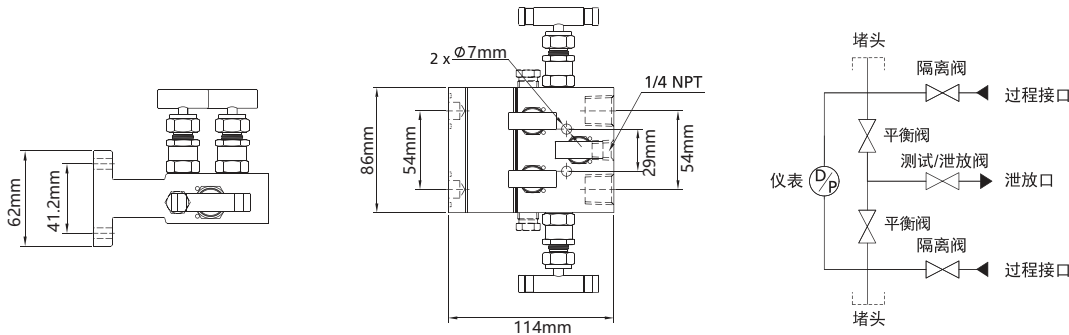


型号	进口	出口	泄放口
SS-5R-8-F-V	1/2 NPT阴螺纹	1/2 NPT阴螺纹	1/4 NPT阴螺纹

2. 双平衡功能五阀组：由2只隔离阀、2只平衡阀和1只泄放阀组成

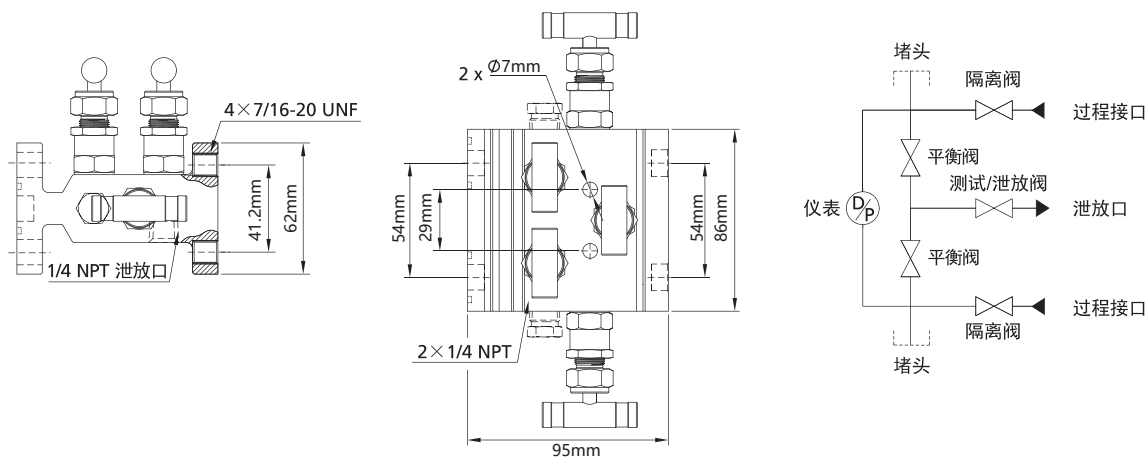


型号	进口	出口	泄放口	测试口
SS-5D-8-F-RAB	1/2 NPT阴螺纹	法兰	1/4 NPT阴螺纹	1/4 NPT阴螺纹

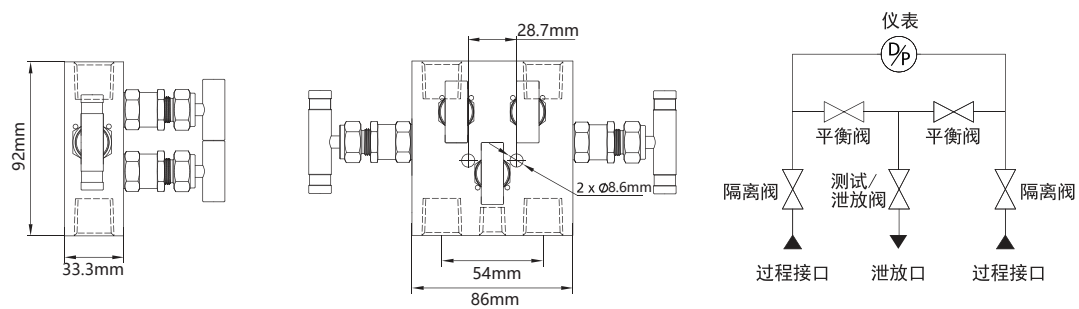


型号	进口	出口	泄放口	测试口
SS-5D-8-F-VB	1/2 NPT阴螺纹	法兰	1/4 NPT阴螺纹	1/4 NPT阴螺纹

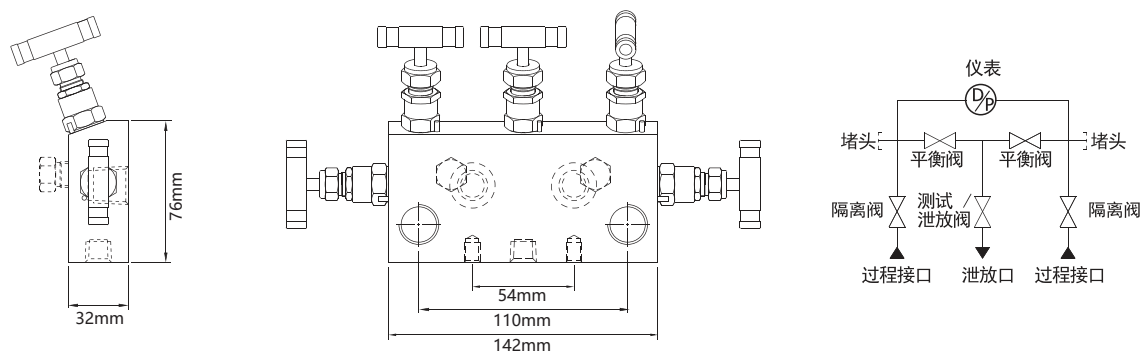




型号	进口	出口	泄放口	测试口
SS-5D-FL-VB	法兰	法兰	1/4 NPT阴螺纹	1/4 NPT阴螺纹



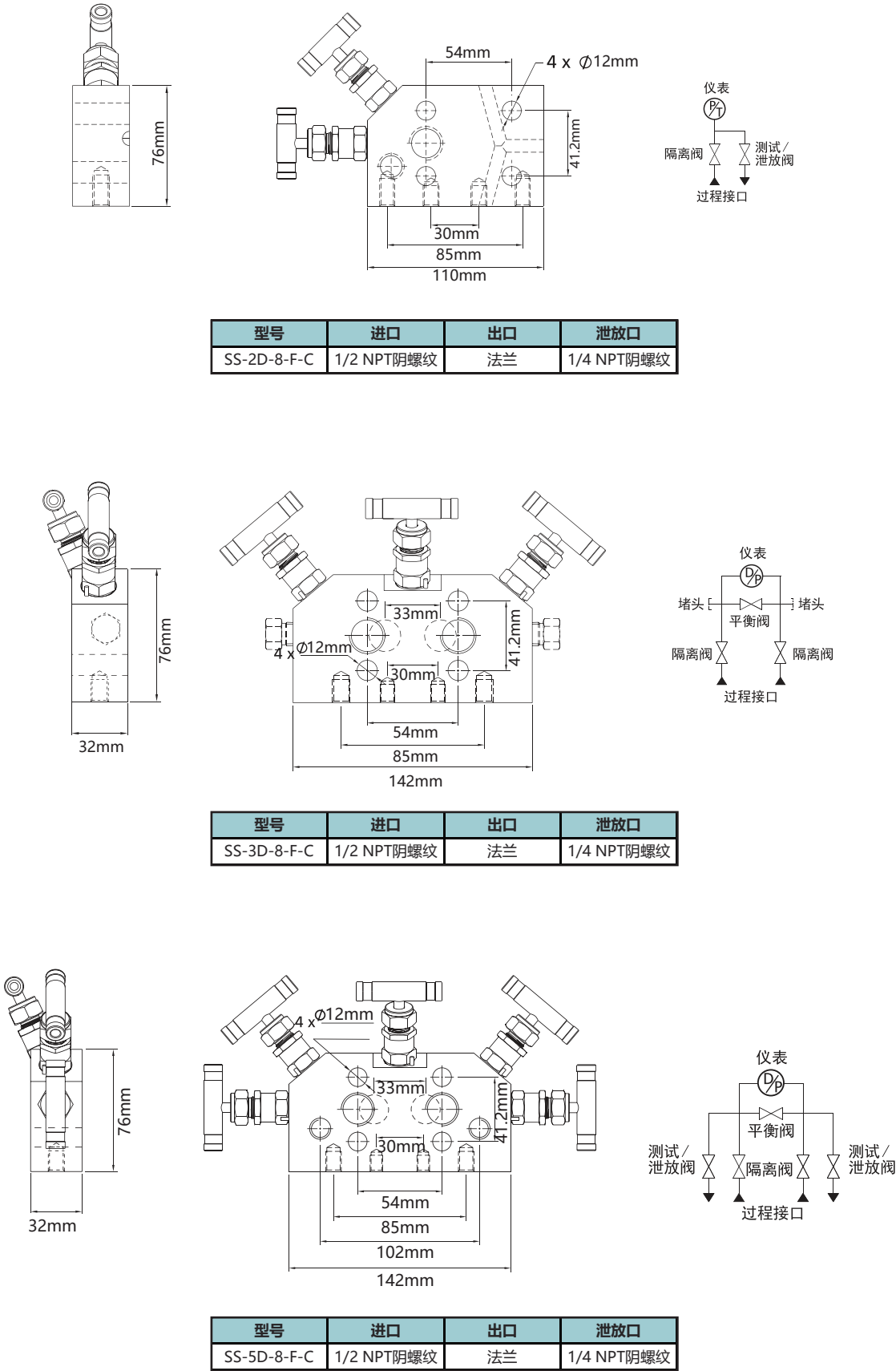
型号	进口	出口	泄放口
SS-5R-8-F-VB	1/2 NPT阴螺纹	1/2 NPT阴螺纹	1/4 NPT阴螺纹



型号	进口	出口	泄放口	测试口
SS-5R-8-F-RAB	1/2 NPT阴螺纹	1/2 NPT阴螺纹	1/4 NPT阴螺纹	1/4 NPT阴螺纹

一体式仪表阀组

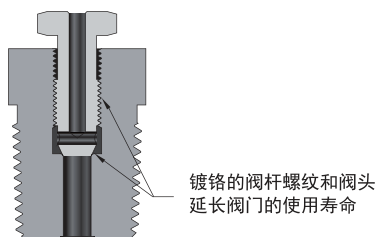
一体式仪表阀组适用于Rosemount压力变送器（包括3051C、30515、2024 和3095类型）



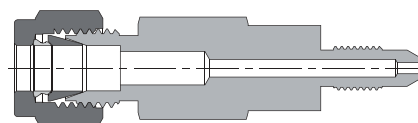
## 阀组附件

### 泄放阀

1/4NPT阳螺纹, 型号SS-RB-4-M

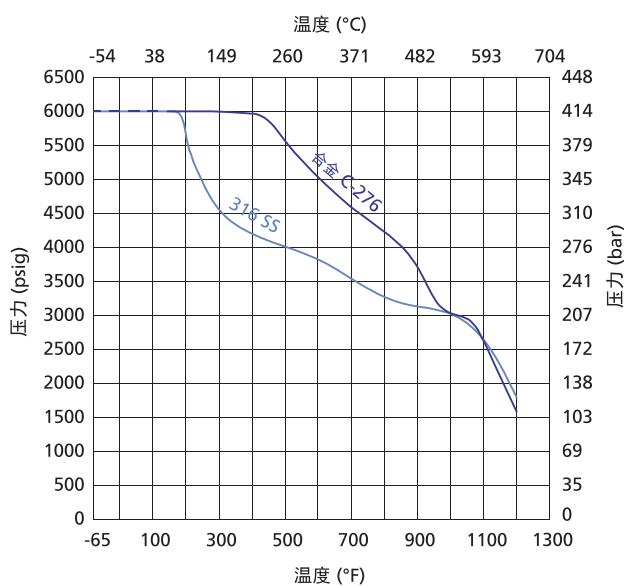


### 校准接头

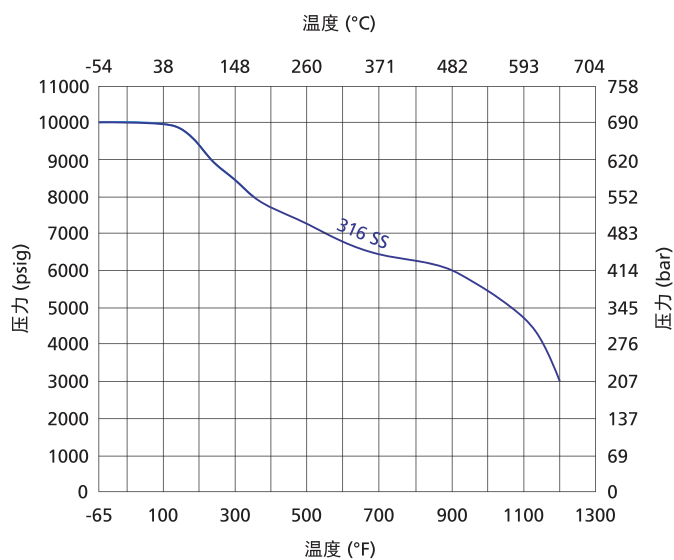


## 温压曲线

2D, 2R, 3D, 3R, 5D, 5R 系列



2DH, 2RH, 3DH, 3RH, 5DH, 5RH 系列



## 选型说明

**SS - 3 D H - 8 - F - RA - G**

端口1/端口2

端口1/端口2

阀体材质	
SS	316SS
316L	316LSS
304	304SS
321	321SS
91	F91合金
92	F92合金
2205	双相钢2205
2507	双相钢2507
TI	钛
A20	Alloy 20合金
M400	蒙乃尔 400合金
600	INCONEL600合金
C276	哈氏合金C-276

阀门系列	
2	二阀组
3	三阀组
5	五阀组

安装方式	
D	直接安装
R	远程安装

压力等级	
	6000psig
H	10000psig

端口尺寸	
4	1/4 in.
8	1/2 in.
12	3/4in.
M20*1.5	
M22*1.5	

端口类型	
F	NPT阴螺纹
FRC	ISO RC锥管阴螺纹
FG	ISO 直管阴螺纹
MF	公制阴螺纹
FL	法兰

阀体类型	
RA	角型
RAB	角型双平衡
C	一体化共面阀组
L	阀门共线分布
H	阀门水平分布
V	阀门垂直分布
VB	垂直分布双平衡

填料材质	
	PTFE
G	石墨

**注1: 选型代码为空的, 为默认选项, 在型号中不用体现**

**注2: 选型说明只为产品选型提供参考, 不能任意组合, 标准型号请参考型号尺寸表, 如不能满足您的技术要求, 请咨询anlok销售代表**

### 清洗和包装:

**AC-10: 一般工业用标准清洗和包装。**

AC-12: 脱油脱脂, 氧环境用, 单层真空包装。

AC-11: 脱油脱脂处理, 应用高纯环境。双层真空包装

AC-10为默认标准，不需要后缀。如需特殊清洗和包装

在订购号后加-AC11或-AC12.

例如: SS-2R-8-F-L-AC12